

REKONSTRUKCE SPORTOVIŠTĚ, ČESKÁ TŘEBOVÁ

místo
Česká Třebová
k.ú. Parník [621820]

projektant
MOTION CONSTRUCTION s.r.o.
Na Petyncce 123/47
Praha - Břevnov 169 00



MOTION

vypracoval
Ing. Jiří Dvořák
Petr Jandák

DOKUMENTACE STAVEBNÍCH OBJEKTŮ

VÝKRES MONTÁŽE OPLOCENÍ S.1

číslo výkresu

Technical drawing of a wall cross-section showing a 2D panel, 2D panel, and 2D panel. The drawing includes dimensions, material specifications, and structural details. Key components labeled include: 2D PANEL, PŘÍCHYTKA PANELU, SLOUPEK 100x60 mm, M8x70, KOTEVNÍ DESKA ROVNÁ 220x1020x4 mm, FOŠNY 250x45 - 2500mm, KOTEVNÍ DESKA ROVNÁ 220x1020x4 mm, SLOUPEK 80x60 mm, MATICE M8, M8x70, and pouzdro z PVC KG DN 150. Dimensions include 1 253, 2 506, 1 000, 250, 20, 40, 1 060, and +0.000.

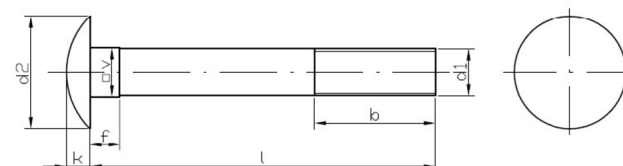


konstrukce S 235 JR
svary $f_u=360$ MPa

- 1) Stupeň jakosti pro svařované spoje dle ČSN EN ISO 5817 "C"
- 2) Doporučená lomová houževnatost (jakost) - JR - vnější konstrukce

Povrchová úprava:
Žárové zinkování dle EN ISO 14713-1, životnost 80 let
Ochrana proti korozi na úrovni - C3
Celková tl. zinku min. 85 μm

Třída pevnosti: 4,6
Povrchová úprava: zinek
tvar hlavy: zaoblená se čtyřhranem
Norma ČSN: 021319



Detail kotevní desky 1:10

